



Aquarium  
Münster

*Fish like us*

# POISSONS D'ORNEMENT **SANTÉ ET BIEN-ÊTRE**

Catalogue général



# GRANULÉS POUR POISSON – DR. BASSLEER BIOFISH FOOD NOURRIR EN S'INSPIRANT DE LA NATURE



DR. BASSLEER BIOFISH FOOD ne contient aucun colorant artificiel et est extrêmement riche en éléments nutritifs.

Les poissons aiment manger leur nourriture en petits morceaux. La grosseur de la bouche diffère par espèce et ceci détermine la taille du granulé qui convient le mieux aux habitudes alimentaires. DR. BASSLEER BIOFISH FOOD Granulés sont spécialement fabriqués pour pourvoir à ce grand choix de tailles de granulés S, M, L, XL et XXL.

DR. BASSLEER BIOFISH FOOD REGULAR et DR. BASSLEER BIOFISH FOOD GREEN sont aussi disponibles dans la taille 3XL ou 6.5 mm de granulé pour les grands poissons de 20+cm

Le granulé M descend lentement et permet ainsi de nourrir tous les poissons qui vivent dans les trois zones de l'aquarium. Les poissons bénéficient ainsi tous de la même manière d'une nourriture fraîche et complète, qu'ils vivent en surface, au centre ou au fond de l'aquarium.

Il est important que les éléments nutritifs des aliments soient choisis en tenant compte des substances que l'on trouve dans la nature. DR. BASSLEER BIOFISH FOOD a été développé par le célèbre ichtyologue, le Dr. Gerald Bassleer. Le procédé de fabrication traite les vitamines, protéines et oligoéléments avec ménagement si bien que ceux-ci sont entièrement conservés.

Aussi bien les différentes formes de granulés que la forme particulière des flocons contiennent toutes des acides aminés essentiels, des graisses oméga 3, des minéraux, des oligoéléments et des vitamines et contribuent ainsi à la bonne santé et à la résistance des poissons d'aquarium.

Le granulat alimentaire Dr. BASSLEER BIOFISH FOOD a ajouté de la valeur à travers ses additifs fonctionnels (probiotiques, prébiotiques et plantes) artisanalement enrobés à basse température après la production des granulats. Sur Internet, vous trouverez de nombreuses informations sur les fonctions spéciales de tous nos additifs. ([www.aquarium-munster.com/en/links/science/](http://www.aquarium-munster.com/en/links/science/))

Tous les granulés contiennent de précieux probiotiques (*Pediococcus acidilactici*)

DR. BASSLEER BIOFISH FOOD ne contient aucun colorant artificiel et est extrêmement riche en éléments nutritifs. Ces aliments sont très digestes et ne polluent pas l'eau d'aquarium.



Granulométrie S  
0.2 - 0.5 mm  
pour poissons  
< 2 cm



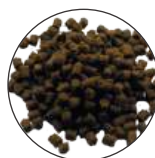
Granulométrie M  
0.5 - 0.8 mm  
pour poissons  
> 1 cm



Granulométrie L  
0.8 - 1.2 mm  
pour poissons  
> 5 cm



Granulométrie XL  
1.2 - 1.6 mm  
pour poissons  
> 10 cm



Granulométrie XXL  
2.8 - 3.2 mm  
pour poissons  
> 15 cm



Granulométrie 3XL  
6.5 mm  
pour poissons  
> 20 cm



### EAU DOUCE ET EAU DE MER

Aliments complets  
de haute qualité



### EAU DOUCE ET EAU DE MER

aux  
baies d'acai



### EAU DOUCE ET EAU DE MER

à  
l'aloë vera



### EAU DOUCE ET EAU DE MER

Pour alevins, poissons-exotiques  
pour Nano et crevettes

## DR. BASSLEER BIOFISH FOOD REGULAR

DR. BASSLEER BIOFISH FOOD REGULAR a une teneur élevée en protéines (54 %). Il contient toutes les vitamines, les oligoéléments et les minéraux dont les poissons ont besoin. Les poissons d'aquarium qui sont nourris avec DR. BASSLEER BIOFISH FOOD ont des couleurs bien plus éclatantes et une plus grande vitalité. Ils ont une croissance plus rapide et une fécondité plus grande.

## DR. BASSLEER BIOFISH FOOD ACAI

DR. BASSLEER BIOFISH FOOD ACAI contient les baies du palmier açai avec une valeur nutritive exceptionnelle avec des effets surprenants sur la santé des poissons. Grâce aux ingrédients naturels, les poissons développent des couleurs intenses. Nourrir les poissons avec DR. BASSLEER BIOFISH FOOD ACAI assure souvent de meilleurs résultats de l'élevage.

## DR. BASSLEER BIOFISH FOOD ALOE

DR. BASSLEER BIOFISH FOOD ALOE contient tous les composants de la plante médicinale précieuse aloès vera. Aloe vera contient des enzymes précieux, des acides aminés et vitamines, des mono- et polysaccharides, des substances minérales et des bioflavonoïdes. Un fort taux d'acemannan renforce le système immunitaire. DR. BASSLEER BIOFISH FOOD ALOE renforce les défenses immunitaires et détoxifie l'organisme des poissons.

## DR. BASSLEER BIOFISH FOOD BABY+NANO

Nourriture fine en granulés (pas de poudre) pour alevins, poissons-exotiques pour nano (par ex. mini Rasbora) et crevettes. La teneur élevée en protéines associée à l'algue d'eau douce *Chlorella pyrenoidosa* assure une croissance saine. La stabilité du granulé ne pollue presque pas l'eau de l'aquarium.



### EAU DOUCE ET EAU DE MER

L'alternative appropriée  
aux tablettes alimentaires



### EAU DOUCE ET EAU DE MER

Gourmandise également  
pour les poissons difficiles



### EAU DOUCE ET EAU DE MER

Au chanvre



### EAU DOUCE ET EAU DE MER

à l'algue Chlorella

## DR. BASSLEER BIOFISH FOOD BETTER TABS

DR. BASSLEER BIOFISH FOOD BETTER TABS, l'alternative appropriée aux tablettes alimentaires.

Tout aquariophile qui a déjà utilisé une tablette alimentaire le sait : Vous mettez 1 - 2 tablettes dans l'aquarium. Ceux-ci se trouvent à un endroit sur le sol et sont saisis par quelques poissons. Une grande partie des poissons qui ne s'affirment pas autant, ne peuvent pas se rendre jusqu'à la nourriture et risquent de ne pas être correctement nourri. Les BETTER TABS de DR. BASSLEER BIOFISH FOOD sont très résistants, coulent immédiatement et, comme plusieurs comprimés sont dispersés dans l'aquarium, ils offrent différents points d'alimentation, ce qui empêche certains poissons de s'accaparer toute la nourriture.

## DR. BASSLEER BIOFISH FOOD CAVAR

DR. BASSLEER BIOFISH FOOD CAVAR est un produit haut de gamme exclusif qui contient tous les ingrédients naturels pour une alimentation équilibrée. Chaque microcapsule contient des peptides de haute valeur, des protéines faciles à digérer, des nucléotides et des oligoéléments chélatés. Une gourmandise unique que même les poissons très difficiles apprécient. DR. BASSLEER BIOFISH FOOD CAVAR est ainsi une alternative optimale aux aliments congelés.

## DR. BASSLEER BIOFISH FOOD CBD

DR. BASSLEERS BIOFISH FOOD CBD contient environ 0.05 % de CBD (Cannabidiol) et d'autres composants précieux issus du chanvre naturel. Le chanvre est très nutritif et il contient une grande quantité de nutriments et de substances vitales. Les antioxydants ont des effets anti-inflammatoires et anti-spasmodiques.

Le CBD peut avoir un effet positif sur le bien-être physique et psychique..

## DR. BASSLEER BIOFISH FOOD CHLORELLA

DR. BASSLEER BIOFISH FOOD CHLORELLA contient l'algue d'eau douce de haute valeur, la Chlorella. Cette algue est riche en caroténoïdes (comme la lutéine, l'astaxanthine, etc.), en antioxydants (bêta-carotène p. ex.), en acides gras essentiels (oméga 3, etc.), en vitamines et oligoéléments (fer, sélénium, iode, acide folique, calcium). La chlorophylle et les acides nucléiques favorisent le processus de régénération.



### EAU DOUCE ET EAU DE MER

Cure de remise en forme  
toutes les 3 à 4 semaines

## DR. BASSLEER BIOFISH FOOD FORTE

Pour que vos poissons d'aquarium soient toujours en bonne santé, nous recommandons une cure de remise en forme de 10 jours avec DR. BASSLEER BIOFISH FOOD FORTE toutes les trois à quatre semaines. Outre les éléments nutritifs de haute valeur de DR. BASSLEER BIOFISH FOOD REGULAR, cet aliment contient des stimulants d'immunisation, tels que la pulpe d'agrumes et des glucanes de haute valeur. Une cure de remise en forme est indiquée dans les situations de stress, telles que les maladies, le transport ou la venue de nouveaux poissons.



### EAU DOUCE ET EAU DE MER

Contient de fucoidan  
des algues marines

## DR. BASSLEER BIOFISH FOOD FUCO

DR. BASSLEER BIOFISH FOOD FUCO contient 0,8 % de fucoidan, un polysaccharide précieux des algues marines (*Laminaria japonica*). Le varech est un ingrédient très populaire, en particulier dans la cuisine asiatique. Un grand nombre d'études lui attribuent des caractéristiques particulières.



### EAU DOUCE ET EAU DE MER

A l'ail frais

## DR. BASSLEER BIOFISH FOOD GARLIC

DR. BASSLEER BIOFISH FOOD GARLIC contient de l'ail naturel. Même les poissons déjà malades qui souffrent souvent d'un manque d'appétit apprécient cet aliment. L'ail contient de l'allicine, un composé végétal naturel, ainsi qu'une part très élevée de manganèse, vitamine B6, une quantité extrêmement élevée d'oligoéléments (sélénium, iode, germanium, etc.) et des enzymes.



### EAU DOUCE ET EAU DE MER

Aliments haut de gamme pour  
poissons d'agrément herbivores

## DR. BASSLEER BIOFISH FOOD GREEN

DR. BASSLEER BIOFISH FOOD GREEN est un aliment haut de gamme sous forme de granulés pour poisson d'agrément herbivore (= poisson qui se nourrit d'algues et de plantes). Outre les principaux éléments nutritifs, cet aliment contient 5 % de poudre de feuilles du Moringa oleifera, l'arbre prodigieux et 5 % de la précieuse algue d'eau douce, la Chlorella. Il est riche en caroténoïdes, antioxydants, acides gras essentiels non saturés, chlorophylle, vitamines et oligoéléments.



### EAU DOUCE ET EAU DE MER

Aux  
précieuses herbes médicinales

## DR. BASSLEER BIOFISH FOOD HERBAL

DR. BASSLEER BIOFISH FOOD HERBAL contient des herbes médicinales connues depuis des siècles telles que la menthe, le thym, l'armoise et le mouron des oiseaux. Les précieux nutriments de ces herbes ont un effet stimulant et désinfectant. Ils contribuent ainsi à maintenir les poissons d'agrément en bonne santé. Les poissons amaigris reprennent rapidement du poids.



### FRESH AND MARINE WATER

A l'écorce du lapacho

## DR. BASSLEER BIOFISH FOOD LAPACHO

DR. BASSLEER BIOFISH FOOD LAPACHO contient 2% d'écorce du lapacho (*Tabebuia impetiginosa*). L'écorce de Lapacho contient divers dérivés de la naphtoquinone, des benzofuranes et combinaison et concentration de sels minéraux et d'oligoéléments tels que le calcium, fer, magnésium, phosphore, zinc, chrome, silicium, manganèse, molybdène, cuivre, potassium, sodium, cobalt et bore.



**EAU DOUCE ET EAU DE MER**  
A *Moringa oleifera*

**DR. BASSLEER BIOFISH FOOD**  
**MORINGA**

DR. BASSLEER BIOFISH FOOD MORINGA contient de la poudre de feuilles du *Moringa oleifera*, l'arbre prodigieux. Les feuilles du Moringa sont très nutritives, elles contiennent 18 acides aminés divers et énormément d'antioxydants.



**SÜSS- UND MEERWASSER**  
Aliment en poudre pour les larves  
de poissons et  
les mangeurs de plancton

**DR. BASSLEER BIOFISH FOOD**  
**MICRONANO**

DR. BASSLEER BIOFISH FOOD MICRONANO est un aliment en poudre pour nourrir les larves de poissons et les mangeurs de plancton tels que les coraux, les vers tubulaires, les crabes anémones, etc. La forte teneur en protéines de haute qualité assure une croissance rapide et saine. La micro-algue Chlorella est digeste à 100 % et contient des caroténoïdes (par ex. lutéine, astaxanthine), des antioxydants (par ex. bêta-carotène), des acides gras essentiels (p. ex. oméga-3), des vitamines et des oligo-éléments (fer, sélénium, iode, acide folique, calcium). La chlorophylle et les précieux acides nucléiques favorisent les processus de régénération et la croissance.



**EAU DOUCE ET EAU DE MER**  
Aux  
graines de citrouille

**DR. BASSLEER BIOFISH FOOD**  
**PUMPKIN**

DR. BASSLEER BIOFISH FOOD PUMPKIN contient 2% de graines de citrouille (*Cucurbita*). Les graines de citrouille contiennent des  $\beta$ -stérols, des phytostérols, du sélénium, du potassium et une proportion de la vitamine E. Les tocophérols et les caroténoïdes contenus ont un effet anti-inflammatoire. Les acides aminés cucurbitine et citrulline favorisent la santé intestinale.



**EAU DOUCE ET EAU DE MER**  
Avec un plus des arômes umami

**DR. BASSLEER BIOFISH FOOD**  
**UMAMI**

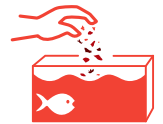
Le petit plus des arômes umami naturels donne envie d'en manger davantage. Même les poissons qui souffrent d'un manque d'appétit y prennent rapidement goût et retrouvent leur appétit naturel.



## DR. BASSLEER POWER-FISH



10 MIN



Ajouter DR. BASSLEER POWER-FISH pour enrichir la nourriture commerciale pour poissons d'ornements avec d'importantes vitamines et oligo-éléments. L'ajout de DR. BASSLEER POWER-FISH prévient les carences et permet d'avoir des poissons sains et robustes avec un bon système immunitaire.

DR. BASSLEER POWER-FISH permet aux nourritures commerciales usuelles d'autres marques d'entrer dans le monde des arômes des nourritures du DR. BASSLEER BIOFISH FOOD.

Conditionnement : 20 ml | 100 ml

**EAU DOUCE ET EAU DE MER**  
Vaporisateur de vitamines  
pour des poissons sains et robustes





### EAU DOUCE ET EAU DE MER

Pellets alimentaires qualité premium  
pour crevettes d'aquarium



### EAU DOUCE ET EAU DE MER

aux  
baies d'acai



### EAU DOUCE ET EAU DE MER

à l'algue Chlorella



### EAU DOUCE ET EAU DE MER

à l'ail frais

## DR. BASSLEER BIOFISH FOOD SHRIMP STICKS REGULAR

Alimentation premium en granulés pour crevettes d'ornement (p.ex. Neocaridina sp.). La composition de DR. BASSLEER BIOFISH FOOD SHRIMP STICKS avec une teneur exceptionnellement élevée en fibres brutes et 0,5 % d'aloë vera est parfaitement adaptée au système digestif des crevettes et de leur progéniture. Les crevettes adorent DR. BASSLEER BIOFISH FOOD SHRIMP STICKS.

## DR. BASSLEER BIOFISH FOOD SHRIMP STICKS ACAI

DR. BASSLEER BIOFISH FOOD SHRIMP STICKS ACAI contient en plus des baies du palmier brésilien Acai. Les baies d'acai ont une valeur nutritionnelle exceptionnelle et sont considérées comme des «superaliments» pour la consommation humaine.

## DR. BASSLEER BIOFISH FOOD SHRIMP STICKS CHLORELLA

DR. BASSLEER BIOFISH FOOD SHRIMP STICKS CHLORELLA est enrichi de la précieuse algues d'eau douce Chlorella. Celle-ci est riche en caroténoïdes (p. ex. lutéine, astaxanthine), antioxydants (p. ex. bêta-carotène), d'acides gras essentiels (p. ex. oméga-3), de vitamines et d'oligo-éléments (fer, sélénium, iode, acide folique, calcium). La chlorophylle et les précieux acides nucléiques favorisent le processus de régénération.

## DR. BASSLEER BIOFISH FOOD SHRIMP STICKS GARLIC

DR. BASSLEER BIOFISH FOOD SHRIMP STICKS GARLIC à l'ail naturel est également apprécié par les crevettes qui souffrent d'un manque d'appétit. L'ail contient une substance active végétale naturelle, l'alicine, ainsi qu'une très grande quantité de manganèse, de vitamine B6, une quantité exceptionnelle d'oligo-éléments (sélénium, iode, germanium, etc.) et d'enzymes.

# DR. BASSLEER BIOFISH FOOD PROFESSIONAL CARE & TREAT SPÉCIAL POUR LA MAINTENANCE EN BASSIN ET L'« ÉLEVAGE » PROFESSIONNEL



**DR BASSLEER  
BIOFISH FOOD  
PROFESSIONAL CARE**

**DR. BASSLEER BIOFISH FOOD PROFESSIONAL CARE et DR. BASSLEER BIOFISH FOOD PROFESSIONAL TREAT sont des aliments complets pour l'élevage professionnel et la maintenance en bassin des poissons d'agrément. La composition est basée exactement sur les conditions de détention commerciale des poissons.**

**Il est ridicule d'essayer d'économiser de l'argent en se nourrissant des aliments à faible budget. Arrêtez de nourrir de mauvaise qualité à vos poissons ! L'alimentation de haute qualité DR. BASSLEER BIOFISH FOOD PROFESSIONAL CARE et DR. BASSLEER BIOFISH FOOD PROFESSIONAL TREAT va payer pour lui-même. Poissons forts et sains permettra d'économiser les coûts pour les médicaments et les pertes de poissons. Moins de plaintes de vos clients vont augmenter votre profit. Si vous prenez en ce qui concerne la valeur du poisson aux coûts de DR. BASSLEER BIOFISH FOOD PROFESSIONAL CARE ou DR. BASSLEER BIOFISH FOOD TREAT PROFESSIONAL TREAT, votre investissement quotidien pour nourrir cette alimentaire haute gamme sera inférieure à 0,0001% ! Vos économies seront beaucoup plus intéressants !**

DR. BASSLEER BIOFISH FOOD PROFESSIONAL CARE contient des stimulants d'immunisation comme les baies d'acai du Brésil, des algues, de la pulpe d'agrumes et de l'algue d'eau douce Chlorella. Il est riche en caroténoïdes, antioxydants, vitamines et minéraux. Dr. Bassleer Biofish Food professional care assure d'excellents résultats d'élevage, représente une préparation optimale à l'expédition et favorise l'acclimatation pendant la quarantaine.

DR. BASSLEER BIOFISH FOOD PROFESSIONAL TREAT favorise la guérison des poissons d'agrément pendant et après un traitement médical. Ce produit contient de l'ail frais riche en allicine et en manganèse ainsi que de l'aloë vera et de précieuses herbes médicinales telles que la menthe, le thym, l'armoise et le mouron des oiseaux. Ces herbes renforcent l'immunité et la capacité de défense des poissons d'aquarium et contribue ainsi à leur santé. Les poissons amaigris reprennent rapidement du poids.



**DR BASSLEER  
BIOFISH FOOD  
PROFESSIONAL TREAT**

# FLOCONS – DR. BASSLEER BIOFISH FOOD

## POUR UNE ALIMENTATION ÉQUILIBRÉE



Les flocons DR. BASSLEER BIOFISH FOOD augmentent le bien-être des poissons et leur donne une couleur éclatante.

**DR. BASSLEER BIOFISH FOOD flakes** contient tous les ingrédients naturels pour une alimentation équilibrée.

Si les poissons mangent des flocons, alors choisissez les flocons DR. BASSLEER BIOFISH FOOD. Les flocons haut de gamme sont fabriqués uniquement à partir d'ingrédients de grande qualité. Le processus de fabrication particulier associe chaque flocon à un fin granulé, ce qui lui confère son aspect caractéristique avec une surface rugueuse sur une côté.

Les flocons DR. BASSLEER BIOFISH FOOD flakes augmentent le bien-être des poissons et leur donne une couleur éclatante. Grâce à la composition équilibrée des nutriments, ils grandissent plus vite et leur fécondité est favorisée.





### EAU DOUCE ET EAU DE MER

Flocons pour  
tous les poissons d'agrément

## DR. BASSLEER BIOFISH FOOD REGULAR FLAKE

DR. BASSLEER BIOFISH FOOD REGULAR FLAKE à la surface rugueuse sur une côté est un aliment complet de haute valeur qui convient à tous les poissons d'agrément.



### EAU DOUCE ET EAU DE MER

Flocons pour  
tous les poissons d'agrément herbi-  
vores

## DR. BASSLEER BIOFISH FOOD FLORA FLAKE

Aliment complet spécial pour tous les poissons herbivores. Sa composition est spécialement adaptée au système digestif des poissons d'agrément qui se nourrissent essentiellement de plantes.



### EAU DOUCE ET EAU DE MER

Flocons avec une teneur  
en protéines très élevée

## DR. BASSLEER BIOFISH FOOD EXCEL FLAKE

DR. BASSLEER BIOFISH FOOD REGULAR FLAKE a une teneur exceptionnellement élevée en précieuses protéines. Il favorise la croissance et renforce les muscles.



### EAU DOUCE ET EAU DE MER

Flocons pour renforcer le  
système immunitaire

## DR. BASSLEER BIOFISH FOOD FORTE FLAKE

Une cure de remise en forme de 10 jours à base de flocons DR. BASSLEER BIOFISH FOOD FORTE FLAKE, toutes les trois à quatre semaines, renforce les défenses immunitaires.



### EAU DOUCE ET EAU DE MER

Alimentation variée  
pour poissons sains



### EAU DOUCE ET EAU DE MER

Alimentation variée  
pour crevettes saines

## DR. BASSLEER BIOFISH FOODBOX fish ALIMENTATION VARIÉE POUR POISSONS SAINS

Pour une alimentation optimale, outre la qualité de l'aliment, la polyvalence de l'alimentation est également déterminante. Même la meilleure nourriture n'est pas la panacée si elle est utilisée seule et de manière permanente. La variété fait la différence. Une alimentation optimale consiste en une alimentation variée avec différentes sortes d'aliments de haute qualité.

La boîte DR. BASSLEER BIOFISH FOODBOX contient, dans une boîte attrayante, des aliments en granulés de quatre variétés différentes qui sont proposés en alternance aux poissons. La boîte DR. BASSLEER BIOFISH FOODBOX est un choix idéal.

## DR. BASSLEER BIOFISH FOODBOX shrimp ALIMENTATION VARIÉE POUR CREVETTES SAINES

Pour les crevettes aussi, une alimentation optimale passe non seulement par la qualité de la nourriture, mais aussi par la diversité de l'alimentation. Même dans la nature, les animaux ne trouvent pas tous les jours la même nourriture. La FOODBOX contient quatre délicieuses variétés de SHRIMP STICKS.





# PREMIERS SOINS POUR POISSONS D'ORNEMENT **SIMPLE, SÛR ET EFFICACE.**

Notre objectif est de vous permettre de rétablir la santé et le bien-être de vos poissons d'agrément grâce à un traitement efficace, fiable et sûr.

La gamme que nous vous proposons contient des médicaments complémentaires contre la plupart des maladies. Qu'il s'agisse d'une application universelle ou spécifique avec un diagnostic précis ou incertain, les médicaments d'Aquarium Münster couvrent un large spectre d'indications.

Convincez-vous vous même : apprenez à identifier facilement les signes cliniques typiques et à les traiter en ayant recours à un nombre contrôlable de médicaments. Indépendamment de votre expérience, la simplicité et la facilité de l'application assurent un traitement efficace et rapide. Pour la santé de vos poissons et pour vous offrir un plaisir maximum avec votre aquarium.

Tous les médicaments d'Aquarium Münster sont

produits en respectant des directives GMP qui définissent des standards de qualité internationaux pour l'industrie pharmaceutique.

**Ils sont le fruit de nombreuses années de recherche, de développement et de test et sont soumis à des contrôles permanents. Vous avez ainsi la certitude d'utiliser des produits caractérisés par un haut niveau d'efficacité, de fiabilité et de tolérance, C'est finalement le bien-être de vos poissons d'aquarium qui en profite.**

Les médicaments d'Aquarium Münster couvrent un large spectre d'indications.



# UNE AIDE CERTAINE EN CAS D'INFECTIONS PROTOZOAIRES, BACTÉRIENNES ET FONGIQUES

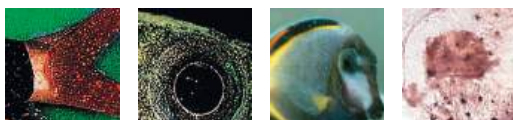
Les poissons infectés de protozoaires deviennent vite apathiques et maigrissent rapidement. Les branchies sont écartées, le poisson a une fréquence de respiration accélérée et peut même montrer des signes de détresse respiratoire.



## Troubles de la peau

Les maladies sous forme de troubles de la peau sont en général déclenchées par des parasites unicellulaires appelés protozoaires. Les signes visibles des infections à protozoaires sont des petits points blancs d'aspect granuleux (ichthyophthirius), des couches veloutées gris-blanc ou des petits points à peine visibles sur les branchies, les nageoires et sur tout le corps susceptibles de s'étendre par plaques.

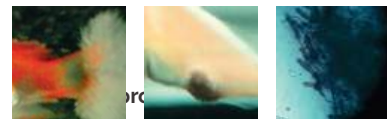
Les poissons atteints de cette maladie collent leurs nageoires contre le corps et cherchent à se frotter pour se débarrasser des parasites. Surtout les poissons fortement atteints aux branchies deviennent vite apathiques et maigrissent rapidement. Les branchies sont écartées, le poisson a une fréquence de respiration accélérée et peut même montrer des signes de détresse respiratoire.



*Ichthyophthirius* e *Neoichthyophthirius* («maladie du point blanc»), *Oodinium ocellatum* (maladie du poisson corallien), *Cryptobia*, *Cryptocaryon*, *Brooklynella*, *Chilodonella*, *Ichthyobodo*, *Trichodina*

## Infections fongiques

Les symptômes visibles sont des couches cotonneuses sur les branchies, le corps et les nageoires. À un stade plus avancé, l'apparition d'infections bactériennes secondaires est fréquente.



## Infections bactériennes

Les symptômes visibles d'infections bactériennes se traduisent par des changements tels que des pertes de peau et d'écaillles, certaines zones sont fissurées, plaies, ulcères, nageoires effilochées, yeux exorbités („exophthalmie“), nages saccadées, spasmes, ventre gonflé („hydropisie“), écailles saillantes.





### EAU DOUCE

Contre l'ichthyophthirius et le neoichthyophthirius et les infections bactériennes secondaires



### EAU DOUCE ET EAU DE MER

Contre les infections fongiques et les infections bactériennes secondaires



### EAU DOUCE ET EAU DE MER

Contre les parasites unicellulaires (protozoaires)



### EAU DOUCE ET EAU DE MER

Contre la plupart des infections des poissons d'agrément

## FAUNAMOR PETITS POINTS BLANCS

Médicament vétérinaire destiné au traitement de l'ichthyophthiriose, qui aide également à lutter contre les infections bactériennes associées grâce à son effet antiseptique. L'ichthyophthiriose est l'une des maladies les plus courantes chez les poissons d'ornement. Elle se manifeste par des taches blanches ressemblant à du sable sur les branchies, les nageoires et l'ensemble du corps, qui peuvent s'étendre sur une grande surface. Les poissons infectés serrent leurs nageoires et tentent de se débarrasser des parasites en se frottant. Les poissons fortement infestés, en particulier au niveau des branchies, deviennent rapidement apathiques et perdent rapidement du poids.

**Conditionnement :**

**pour 667 l / 3 333 l / 16 667 l d'eau d'aquarium**

## DESSAMOR COUCHES OUATEUSES

Médicament vétérinaire antiseptique destiné au traitement des infections fongiques, qui aide également à lutter contre les infections bactériennes associées. Les symptômes visibles comprennent des dépôts blanchâtres ressemblant à du coton.

**Conditionnement :**

**pour 267 l / 1 333 l / 13 333 l d'eau d'aquarium**

## PROTOMOR PETITS POINTS ET COUCHES

SANS  
DANGER  
POUR  
LES INVER-  
TÉBRÉS

Médicament vétérinaire antiseptique destiné au traitement des infections cutanées. Les caractéristiques visibles sont des dépôts veloutés de couleur blanc-gris à foncé ou des taches à peine visibles, qui, à un stade avancé, s'étendent aux branchies, aux nageoires et à l'ensemble du corps. Les branchies sont saillantes et le poisson présente une accélération de la respiration pouvant aller jusqu'à une détresse respiratoire.

**Conditionnement :**

**pour 400 l / 2 000 l / 20 000 l d'eau d'aquarium**

## RIVAMOR SYMPTÔMES DIVERS

Médicament vétérinaire antiseptique destiné au traitement des infections bactériennes, fongiques et des infestations par des ectoparasites. Les symptômes visibles comprennent des dépôts blanchâtres à jaunâtres, visqueux, cotonneux, des ulcères, des plaies, des inflammations, des taches de sang, une perte de peau et d'écaillés, des amas d'écaillés, la pourriture des nageoires, un trouble des muqueuses, une bouche blanche, des chancellements (appelés « rocking disease »), des yeux exorbités (exophtalmie), un ventre distendu (appelé « dropsy »).

**Conditionnement :**

**pour 400 l / 2 000 l / 20 000 l d'eau d'aquarium**

Les infections provoquées par des vers ou des parasites pluricellulaires peuvent être apportées par les captures en milieu naturel ou l'apport aliments vivants.



## AIDER LES POISSONS D'ORNEMENT **VERS ET PARASITES**

### Les vers et autres parasites

Les poissons atteints d'une infection causée par des vers de branchies ont une respiration accélérée. Les poissons atteints d'une infection causée par des vers solitaires (Cestodes) maigrissent fortement bien qu'ils s'alimentent normalement. Les poissons atteints de vers solitaires (Cestodes) se frottent pour essayer de se libérer des parasites. Les poux de la carpe et les vers ancres sont facilement visibles sur la peau.

**Vers de la peau (*Gyrodactylus*), vers des branchies (*Dactylogyrus*), vers plats (Cestodes), poux des carpes (*Argulus*) et vers ancres (*Lernaea*).**



### EAU DOUCE ET EAU DE MER

Contre les vers de la peau, les vers branchiaux et les vers plats

## DACTYMOR FORTE (SUBSTANCE ACTIVE : CYROMAZINE) DÉTRESSE RESPIRATOIRE, AMAIGRISSEMENT, EXCRÉMENTS BLANCS

Médicament vétérinaire utilisé en cas d'infestation par Gyrodactylus (vers cutanés), Dactylogyrus (vers branchiaux) et Cestodes (vers plats), également utilisé contre les crustacés parasites en raison de son action inhibitrice sur la synthèse de la chitine. En cas d'infestation par Gyrodactylus, les poissons tentent de se débarrasser des vers en se frottant. En cas d'infestation par Dactylogyrus, les poissons présentent une augmentation de la fréquence respiratoire. Les poissons infestés par des cestodes perdent rapidement du poids malgré un comportement alimentaire normal. Les crustacés parasites (par exemple Argulus) sont visibles à l'œil nu sur les poissons, sans aide optique. (Cestoides).

**Conditionnement : pour 400 l / 2 000 l / 20 000 l d'eau d'aquarium**



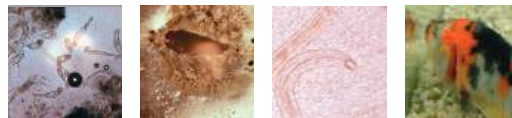
### EAU DOUCE ET EAU DE MER

Contre les poux des carpes et les vers ancrés

## ARGUMOR (PRINCIPE ACTIF : DIFLUBENZURON) POUX DES CARPES, VERS ANCRÉS

Médicament vétérinaire destiné à être utilisé en cas d'infestation par les poux de carpe (Argulus) et les vers ancrés (Lernaea). Lorsqu'ils sont infestés, les poissons tentent de se débarrasser des parasites en se frottant. Les poux de carpe et les vers ancrés sont clairement visibles sur la peau.

**Conditionnement : pour 400 l / 2 000 l / 20 000 l d'eau d'aquarium**



Les poissons infectés présentent souvent des symptômes comme des couches visqueuses blanchâtres et jaunâtres, des plaies et inflammations.



## MÉDICAMENT D'USAGE UNIVERSEL CONTRE DE NOMBREUSES MALADIES INFECTIEUSES

**Les poissons d'agrément atteints de maladies infectieuses présentent souvent des symptômes tels que couches visqueuses jaunâtres et blanchâtres, des couches cotonneuses, ulcères, plaies et inflammations.**

D'autres signes sont les taches sanglantes, les pertes de peau et d'écailles, les écailles ouvertes, la pourriture des nageoires, les troubles des muqueuses, les gueules blanches, les mouvements titubants, les yeux saillants (*exophthalmie*) ou les ventres gonflés (ascite).

Le diagnostic n'est pas souvent établi avec certitude. Les infections secondaires qui affaiblissent certes encore davantage les poissons, ne peuvent pas être discernées de l'infection principale initiale ou le poisson souffre de différentes infections au même moment. Dans de tels cas, un traitement à l'aide d'un médicament d'usage universel couvrant un large spectre d'agents pathogènes est conseillé.

Dans les cas désespérés, il peut s'avérer utile de tuer le poisson malade ne pouvant pas être traité selon une méthode sans douleurs et conforme à la protection des animaux.



**EAU DOUCE ET EAU DE MER**  
Contre la plupart des infections  
des poissons d'agrément

## UNIMOR SYMPTÔMES DIVERS

Médicament vétérinaire antiseptique destiné à être utilisé en cas d'infestation parasitaire, d'infections fongiques, de parasites branchiaux et de bactéries. Les symptômes peuvent inclure : dépôts blanchâtres à jaunâtres, visqueux ou cotonneux, ulcères, plaies, inflammations, taches de sang, perte de peau et d'écaillés, yeux troubles, pourriture des nageoires, opacité des muqueuses, bouche blanche, mouvements chancelants et frottements.

**Conditionnement :**  
pour 300 l / 1 000 l / 10 000 l d'eau d'aquarium

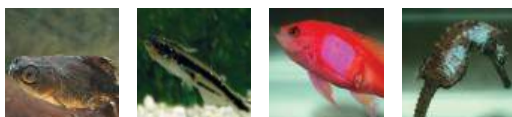


**EAU DOUCE ET EAU DE MER**  
Pour traiter les poissons d'agrément,  
les invertébrés et pour désinfecter

## EKTOMOR SYMPTÔMES DIVERS

Médicament vétérinaire antiseptique destiné à être utilisé en cas d'infestation parasitaire, d'infections bactériennes et fongiques. Les symptômes des maladies susmentionnées comprennent des dépôts muqueux et/ou cotonneux de couleur blanc-jaunâtre, des ulcères, des plaies, des inflammations, des taches de sang, une perte de peau et d'écaillés, des amas d'écaillés, la pourriture des nageoires, un trouble des muqueuses, une bouche blanche, des chancellements (appelés « maladie du fond rocheux »), des yeux exorbités (« exophtalmie ») et un ventre distendu (appelé « hydropisie »). Pour le traitement antiseptique des poissons nouvellement acquis.

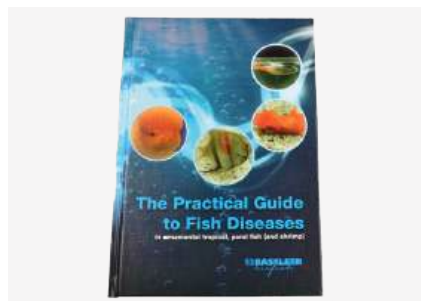
**Conditionnement :**  
pour 500 l / 2 500 l / 6 500 l d'eau d'aquarium



SANS  
DANGER  
POUR  
LES INVER-  
TÉBRÉS

# DIAGNOSTIC DES MALADIES

## AIDES AU DIAGNOSTIC



**GUIDE PRATIQUE  
MALADIES DES POISSONS**  
Bibliographie

### GERALD BASSLEER

#### LE GUIDE PRATIQUE DES MALADIES DES POISSONS

Le petit frère pratique est un extrait du guide «Le Nouveau Guide des Maladies des Poissons». Il contient les parties essentielles et une sélection de photos ; il a été mis à jour et complété par une partie sur les maladies des crevettes, de nouvelles découvertes et de nouveaux principes actifs.



**MALADIES DES  
POISSONS MARINS EN AQUARIUM**  
Bibliographie

### GERALD BASSLEER

#### MALADIES DES POISSONS MARINS EN AQUARIUM

La nouvelle édition «Maladies des poissons marins en aquarium, Causes-Symptômes-Traitement» fournit des informations importantes sur les maladies des poissons marins en aquarium avec un langage simple et facile à comprendre.

Ce livre est principalement basé sur la 3ème édition publiée en 2006 et complétée par de nouvelles découvertes et méthodes de traitement. Il appartient à la bibliothèque de chaque aquariophile d'eau de mer ambitieux.



La qualité de l'eau est essentielle au maintien de l'équilibre biologique et à la santé de vos poissons d'ornement. Il est donc nécessaire de vérifier régulièrement les paramètres de l'eau et d'intervenir pour les corriger si nécessaire.



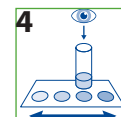
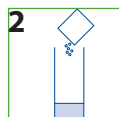
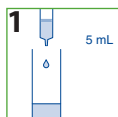
## AQUAVITAL POWDER-PILLOW ANALYSES DE L'EAU

**Une analyse précise de l'eau en toute simplicité.**

Les tests AQUAVITAL POWDER-PILLOW vous permettent de déterminer facilement et en toute simplicité les paramètres de votre eau. Le réactif en poudre est conditionné de manière hygiénique en doses individuelles, chacune correspondant à un test, et garantit des résultats précis tout en offrant une durée de conservation supérieure à celle des tests à gouttes.



**Son utilisation est on ne peut plus simple. Versez un échantillon d'eau dans le flacon, ajoutez le réactif et lisez le résultat sur la carte de couleurs ; un paramètre de l'eau, un seul réactif.**





### EAU DOUCE ET EAU DE MER

Test de pH

## AQUAVITAL PH POWDER-PILLOW TEST

Le pH indique le degré d'acidité de l'eau. Un pH de 7 est neutre. Les pH inférieurs à 7 sont acides et ceux supérieurs à 7 sont alcalins ou basiques. Les valeurs de pH sont exprimées en puissances de 10. Une variation d'une unité du pH correspond à un changement d'un facteur 10. Une eau dont le pH est de 6 est 10 fois plus acide qu'une eau dont le pH est de 7. Il faut donc toujours éviter les variations importantes du pH.

**Conditionnement : 25 Tests individuels**



### EAU DOUCE ET EAU DE MER

Test de phosphate

## AQUAVITAL PO<sub>4</sub> POWDER-PILLOW TEST

Le test AQUAVITAL PO<sub>4</sub> POWDER-PILLOW vous permet de déterminer facilement et commodément la teneur en phosphate dans l'eau douce et l'eau de mer.

Des taux élevés de phosphate dans l'aquarium peuvent entraîner une prolifération d'algues. Dans un aquarium d'eau de mer, une teneur élevée en phosphate entrave la synthèse du calcaire chez les coraux durs et autres organismes calcifiants. La teneur en phosphate ne doit pas dépasser 0,4 ppm dans un aquarium d'eau douce et 0,02 ppm dans un aquarium d'eau de mer.

**Conditionnement : 25 Tests individuels**





**EAU DOUCE ET EAU DE MER**  
Test de nitrites

## AQUAVITAL NO<sub>2</sub> POWDER-PILLOW TEST

Le test AQUAVITAL NO<sub>2</sub> POWDER-PILLOW vous permet de déterminer facilement et commodément la teneur en nitrites dans l'eau douce et l'eau de mer.

Des taux élevés de nitrites indiquent que l'équilibre biologique est perturbé. Même à de faibles concentrations, les nitrites sont nocifs pour les poissons. La teneur en nitrites doit rester en permanence inférieure à 0,1 ppm. Si la teneur en nitrites dépasse 0,2 ppm, des mesures correctives doivent être prises.

**Conditionnement : 25 Tests individuels**



**EAU DOUCE**  
Test de nitrates

## AQUAVITAL NO<sub>3</sub> POWDER-PILLOW TEST

Le test AQUAVITAL NO<sub>3</sub> POWDER-PILLOW vous permet de déterminer facilement et commodément la teneur en nitrates dans l'eau douce.

Des taux de nitrates élevés indiquent que l'équilibre biologique est perturbé. En règle générale, la teneur en nitrates dans un aquarium d'eau douce ne devrait pas dépasser 25 ppm. Si les valeurs dépassent 100 ppm, une intervention immédiate s'impose.

**Conditionnement : 25 Tests individuels**



**EAU DOUCE**  
Test d'ammonium/d'ammoniac

## AQUAVITAL NH<sub>4</sub>/NH<sub>3</sub> POWDER-PILLOW TEST

Le test AQUAVITAL NH<sub>4</sub>/NH<sub>3</sub> POWDER-PILLOW TEST vous permet de déterminer facilement et commodément la concentration totale d'ammonium (NH<sub>4</sub>) et d'ammoniac (NH<sub>3</sub>) dans l'eau douce.

Le rapport entre l'ammoniac et l'ammonium dépend du pH. Plus le pH est élevé, plus la concentration totale contient d'ammoniac toxique. L'ammonium (NH<sub>4</sub>) est généralement non toxique. L'ammoniac (NH<sub>3</sub>), présent à des pH élevés, peut nuire aux poissons dès 0,075 ppm. Une teneur en ammoniac supérieure à 0,2 ppm est dangereuse. En cas de teneur élevée en ammoniac, des mesures correctives doivent être prises.

**Conditionnement : 25 Tests individuels**

Nos matières filtrantes permettent d'éliminer des saletés plus fines et des turbidités mécaniques. Les produits d'entretien lient, neutralisent ou éliminent efficacement les substances toxiques.



## AQUAVITAL PROTECTION ET SOINS SYSTÉMATIQUES

**Les influences nocives de l'environnement ont un impact grandissant sur nos conditions de vie.**

Les poissons d'aquarium ne sont pas épargnés par cette évolution. Cela commence par l'eau dont la qualité est décisive pour l'équilibre biologique dans l'aquarium. Le système de soins AQUAVITAL dont les produits individuels se complètent parfaitement contribue à créer des conditions de vie idéales dans l'aquarium.

Outre les saletés grossières qui s'accrochent dans le matériau filtrant (filtration mécanique), l'eau contient également des éléments chimiques. Les produits de dégradation issus de la décomposition des déchets organiques (excréments de poissons, déchets végétaux et alimentaires, etc.) sont éliminés par des filtres performants. La filtration est effectuée en général par plusieurs couches de matériau de filtration aux diverses caractéristiques.

L'une des fonctions essentielles du matériau filtrant consiste donc également à abriter un maximum de bactéries de ce type pour débarrasser l'eau de ses pollutions organiques. Les produits Aquarium Münster destinés à la filtration mécanique et biologique se distinguent par une qualité extrêmement élevée et se complètent de manière optimale.

**L'eau peut en outre être polluée par des métaux lourds, des phosphates ou autres substances nocives. De nombreux aquariophiles ignorent que pratiquement toutes les entreprises de distribution d'eau utilisent du chlore de temps en temps pour inhiber la formation de bactéries dans les canalisations. Les substances nocives sont liées, neutralisées ou éliminées en toute certitude avec les différents produits de traitement de l'eau de la série AQUAVITAL.**



### EAU DOUCE

Analyse fiable des six valeurs les plus importantes de l'eau en 60 secondes

## AQUAVITAL MULTITEST 6in1

AQUAVITAL MULTITEST 6in1 vous permet d'analyser de manière simple, rapide et sûre les six valeurs les plus importantes de l'eau douce : pH, dureté totale (TH), titre alcalimétrique (TA), nitrites (NO<sub>2</sub>), nitrates (NO<sub>3</sub>) et chlore (Cl<sub>2</sub>).

**Conditionnement :**  
50 x 6 tests = 300 tests



### EAU DOUCE ET EAU DE MER

Avec aloe vera  
iode et vitamine C

## AQUAVITAL STRESS-PROTECT

Grâce à sa composition équilibrée contenant 40 % d'aloès, de l'iode et de la vitamine C, AQUAVITAL STRESS-PROTECT renforce le système immunitaire des poissons d'agrément, augmente leur résistance aux agents pathogènes et favorise la cicatrisation des plaies.

**Conditionnement :**  
pour 100 / 500 / 1 250 / 25 000 l  
d'eau d'aquarium



### EAU DE MER

Analyse fiable de 5 paramètres importants en 60 secondes

## AQUAVITAL MARINE-TEST 5in1

AQUAVITAL MARINE-TEST 5in1 vous permet de déterminer de manière simple, rapide et sûre cinq paramètres de l'eau de mer : pH, dureté carbonatée (KH), nitrites (NO<sub>2</sub>), nitrates et la teneur en calcium (Ca).

**Conditionnement :**  
50 x 5 tests = 250 tests



### EAU DOUCE ET EAU DE MER

Établissement optimal des microorganismes sur 1 250 m<sup>2</sup> par litre

## AQUAVITAL ZERANIX

AQUAVITAL ZERANIX est une roche siliceuse purement naturelle caractérisée par une surface extrêmement étendue de 1 250 m<sup>2</sup> par litre. Elle offre une structure optimale qui favorise l'établissement des microorganismes dans les zones aérobies et anaérobies.

**Conditionnement :**  
1 200 ml



### EAU DOUCE ET EAU DE MER

Avec colloïdes biologiques  
+ neutralisant du chlore puissant

## AQUAVITAL CONDITIONER+

AQUAVITAL CONDITIONER+ lie et neutralise les métaux lourds nocifs, neutralise le chlore en quelques secondes et stabilise le pH. Des colloïdes biologiques précieux favorisent la formation des muqueuses protectrices.

**Conditionnement :**  
pour 100 / 500 / 1 250 / 25 000 l  
d'eau d'aquarium



### EAU DOUCE ET EAU DE MER

Corps filtrants en matière de synthèse innovants  
pour tout genre de filtre

## AQUAVITAL POLYFIL

La structure spéciale des corps filtrants AQUAVITAL POLYFIL empêche leur imbrication les uns dans les autres. La nature particulière de la surface assure un établissement optimal des microorganismes. AQUAVITAL POLYFIL peut être rincé sans problème et donc utilisé pratiquement sans limites.

**Conditionnement :**  
1 200 ml

**EAU DOUCE**

L'acide humique à forte concentration abaisse le pH

## AQUAVITAL TOURBE NOIRE

Grâce à un grand nombre de substances organiques et à sa teneur de l'ordre de 30% en acide humique précieux, la tourbe noire AQUAVITAL permet d'obtenir des pH idéaux et constants même dans des conditions défavorables pour tous les poissons d'agrément d'eau douce.

**Conditionnement : 1 200 ml**

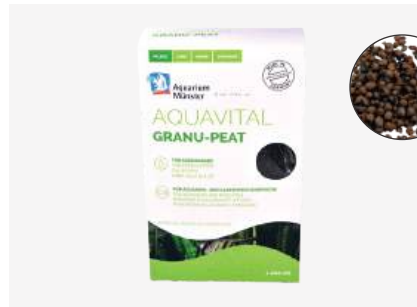
**EAU DOUCE ET EAU DE MER**

Ouate filtrante synthétique blanche classique pour le filtrage fin

## AQUAVITAL WHITE MAGIC

La ouate filtrante AQUAVITAL WHITE MAGIC est une fine ouate filtrante entièrement synthétique. Elle est chimiquement neutre et convient à l'eau douce comme à l'eau de mer. Comme elle se lave, elle peut être utilisée plusieurs fois.

**Conditionnement :**  
100 g / 250 g / 500 g / 1 000 g

**EAU DOUCE**

Acidification de l'eau d'aquarium avec effet longue durée

## AQUAVITAL GRANU-PEAT

La tourbe pure granulée AQUAVITAL est la solution alternative pratiquement exempte de poussière avec effet longue durée. Grâce à sa forme granulée particulière, AQUAVITAL GRANU-PEAT assure un dégagement lent et régulier de l'acide humique précieux, d'oligoéléments, de substances de croissance et de substances minérales et garantit ainsi une acidification de l'eau d'aquarium avec effet longue durée.

**Conditionnement : 1 200 ml**

**EAU DOUCE ET EAU DE MER**

Charbon actif à pH neutre sans phosphates

## AQUAVITAL CARBON

AQUAVITAL CARBON est un charbon actif haute performance fabriqué à partir d'une houille de qualité supérieure. Grâce à sa forme granulée particulière, AQUAVITAL CARBON est très résistant aux sollicitations mécaniques et a une très faible teneur en poussières fines.

**Conditionnement :**  
500 ml / 1 000 ml

**EAU DOUCE ET EAU DE MER**

Matériau filtrant entièrement synthétique pour filtres intérieurs et extérieurs

## AQUAVITAL BLUE MAGIC

La ouate filtrante AQUAVITAL BLUE MAGIC est un matériau filtrant de qualité entièrement synthétique utilisé dans tous les filtres intérieurs et extérieurs courants. La ouate filtrante AQUAVITAL BLUE MAGIC est également utilisée comme substrat de fraie et pour nettoyer le verre sans causer de rayures.

**Conditionnement :**  
100 g / 250 g / 500 g



### EAU DOUCE ET EAU DE MER

Absorbe le phosphate et le silicate sans libérer de composés d'aluminium

## AQUAVITAL PHOSPHAT ADSORBER

AQUAVITAL PHOSPHAT ADSORBER est un absorbeur de phosphate présentant des taux de charge extrêmement élevés. Même lorsque le matériau est épuisé, il ne libère pas de phosphates dans l'eau, contrairement à de nombreux autres produits.

**Conditionnement :**  
250 ml / 1 000 ml



### EAU DOUCE ET EAU DE MER

Juste un tour pour être actif !

## AQUAVITAL BACTOSPRINT

Produit à deux composants innovant. Le mélange équilibré de bactéries et d'enzymes dans la capsule du bouchon est activé juste avant l'utilisation dans une solution nutritive. AQUAVITAL BACTOSPRINT réduit la phase de démarrage des nouveaux aquariums, dégrade l'ammoniac, les nitrites et les nitrates et renforce le système écologique.



### EAU DOUCE

Engrais complet pour plantes aquatiques

## AQUAVITAL PLANTAPLUS

Engrais complet hautement efficace composé de substances nutritives et d'oligo-éléments assimilables par les plantes. L'utilisation d'AQUAVITAL PLANTAPLUS assure la croissance des plantes, même de plantes problématiques, sans favoriser la formation d'algues. Outre les principaux oligo-éléments comme le manganèse, le zinc ou le cobalt, AQUAVITAL PLANTAPLUS contient de fer bivalent de qualité. AQUAVITAL PLANTAPLUS ne contient ni phosphates ni nitrates.



### EAU DOUCE

Pour un renforcement régulier du système écologique

## AQUAVITAL POND PEAT

AQUAVITAL POND PEAT est une tourbe noire pure et naturelle sans additifs chimiques. De l'acide humique hautement actif rend l'eau douce et abaisse le pH. AQUAVITAL POND PEAT contient 30 % d'acide humique et est donc particulièrement efficace.

**Conditionnement :**  
10 l pour env. 4 000 l d'eau de bassin



### EAU DOUCE ET EAU DE MER

Pour augmenter en douceur la dureté carbonatée

## AQUAVITAL KH-PLUS-CAPS

AQUAVITAL KH-PLUS-CAPS augmentent de façon simple, douce et régulière la dureté carbonatée des aquariums d'eau douce et d'eau de mer. La dureté carbonatée stabilise le pH et prévient ainsi les sauts de pH. Les capsules sont simplement mises dans l'aquarium. Une capsule augmente la dureté carbonatée de 1 °dKH de 40 litres d'eau d'aquarium.



### EAU DOUCE ET EAU DE MER

Pour l'activation biologique du substrat de fond

## AQUAVITAL BACTO GROUNDBOOST

AQUAVITAL BACTO GROUNDBOOST contient un mélange équilibré de bactéries et d'oxygène pour entretenir l'écosystème du substrat de fond de l'aquarium. Les capsules sont placées directement là où elles sont nécessaires : dans le sol. La décomposition des déchets est favorisée par l'activation des forces de nettoyage dans le sol. Les dépôts organiques sont éliminés et l'oxygène actif élimine les composés gazeux nocifs.

DEGRÉ DE  
DURETÉ  
> 56 SHORE A



### EAU DOUCE ET EAU DE MER

Pour coller et colmater  
dans l'eau

## ORCA COLLE SOUS L'EAU

Pour coller et colmater sous l'eau même lorsqu'il y a des poissons dans l'aquarium ou le bassin. Elle est exempte de solvants, d'isocyanates et de silicone. Même pour les travaux d'étanchéité en présence d'humidité ou de températures élevées.

#### Conditionnement :

75 g / 315 g (pressure pack) / 450 g



### EAU DOUCE ET EAU DE MER

Pour réparations de secours

## ORCA TAPE

Bande vulcanisante inédite pour étanchéifier les conduites d'eau endommagées et isoler les conducteurs électriques. orca tape peut être apposée sur pratiquement tous les matériaux. Idéal pour des réparations de secours.

#### Conditionnement :

1 rouleau de 3 m



### EAU DOUCE ET EAU DE MER

La fixation rapide et facile de  
coraux et de décors pour aquariums

## ORCA CONNECT

Pour fixer des coraux et des décors d'aquariums. Très facile à utiliser. Chimiquement neutre, ne libère en aucun cas des substances indésirables dans l'eau des aquariums. Les restes non utilisés peuvent, après être refondu, ré-utilisés sans problème

#### Conditionnement :

150 g



### EAU DOUCE ET EAU DE MER

Colle à deux composants Epoxy-2

## ORCA CONSTRUCT

Colle à deux composants pour la fixation de coraux, décorations d'aquarium et formations de récifs. Réparation et colmatage de fissures, trous sur les conduites, installations sanitaires, piscines, etc.

#### Conditionnement :

115 g



### EAU DOUCE ET EAU DE MER

Colle en quelques secondes

## ORCA COLLE GEL INSTANTANÉE

Pour coller sous l'eau les coraux (Acropores p. ex.) et les plantes aquatiques. (comme en nano-aquariophilie). La colle gel instantanée ORCA se dissout entièrement dans l'eau avec le temps et convient donc dans l'aquariophilie pour les récifs croissants ou les plantes aquatiques.

#### Conditionnement :

50 g



### EAU DOUCE ET EAU DE MER

Colle de réparation bi-composants

## ORCA 2-REPAIR

ORCA 2-REPAIR est une colle bi-composants qui, en quelques secondes, va former, une jonction très résistante et permanente. Elle peut aussi être utilisée pour colmater des fissures tout en remplaçant le matériel à coller manquant.





### EAU DOUCE ET EAU DE MER

Nettoyage intensif et  
détartrage

## PURECLEAN NETTOYEUR DE POMPE

PURECLEAN est un produit efficace pour le détartrage et le nettoyage des pompes, des réacteurs à CO<sub>2</sub> et d'autres équipements similaires d'aquariophilie et bassins de jardin. Le produit agit de manière bien plus efficace et rapide que le vinaigre ou l'acide citrique.

Conditionnement :  
500 ml



Pump, calcified



Pump, decalcified  
with PURECLEAN



### EAU DOUCE ET EAU DE MER

Acclimatation de poissons

## SMART MOVE KIT D'ACCLIMATISATION

Outil professionnel pour habituer doucement les nouveaux poissons et autres animaux vivants à votre aquarium.



### EAU DOUCE ET EAU DE MER

Robuste et de grande longévité  
en régime continu

## MISTRAL 300 + 600 POMPE À AIR

Les pompes à air MISTRAL ont un boîtier robuste en aluminium et ont une longue durée de vie même en régime continu. Elles sont très performantes, ont une consommation de courant réduite et permettent un fonctionnement silencieux pratiquement exempt de vibrations. Le débit d'air est réglable électroniquement.

Tailles :  
MISTRAL 300: 150 L/h  
MISTRAL 600: 480 L/h



# ACCESSOIRES POUR AQUARIUM

## DÉCORATION ET CRÉATION DE RÉCIFS



Tous les articles sont des matériaux naturels exempts de substances nocives et répondent aux exigences des dispositions sur la protection des espèces.

EXTRAIT  
DE NOTRE  
CATALOGUE



**JURASSIC REEF-ROCK**



**CANYON PAGODE**



**LAVA**



**BOIS VUKA**



**NANO-ROCHE TROUÉE**



**ROCHE ASIATIQUE  
TROUÉE**



**BOIS MOPANI**



**RACINE DE TOURBIÈRE  
ROUGE**



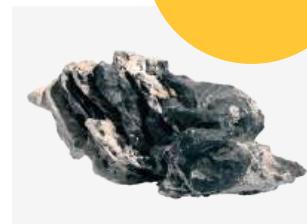
**MINI-LANDSCAPE**



**LIGHT PAGODE**



**STONE WOOD**



**LEOPARD STONE**



**MINI-LANDSCAPE BLACK**



**DECO-SETS  
DIFFERENT VARIETIES**



**STONE LEAVES**



**GREY MOUNTAIN**



**RIVER ROOT**



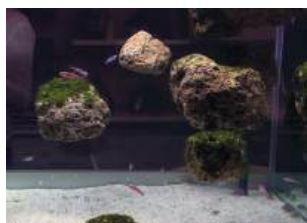
**TALAWA WOOD**



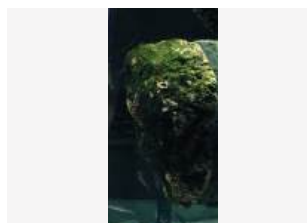
**AQUARIUM ROCK**



**DARK BLUE SKY ROCK**



**SWIMMING ROCK**



**WALL ROCK**



**MANGROVE  
STEELBLASTED**



**AQUA BONSAI**





## CONFORT, EFFICACITÉ ET SÉCURITÉ MACHINES DE FERMETURE AQUA-CLIPPER

Les AQUA-CLIPPER sont en service depuis de nombreuses années. Elles remplissent d'oxygène pur le sachet de transport des poissons et le ferment par un clip en aluminium de manière absolument étanche.

Un transport de plusieurs heures est ainsi réalisable sans problème. Les AQUA-CLIPPER fonctionnent de manière entièrement automatisée, elles sont robustes et d'utilisation simple et efficace.

Le corps des AQUA-CLIPPER est en acier inoxydable. Que vous utilisiez l'AQUA-CLIPPER dans la chaleur tropicale humide ou dans un climat polaire, avec de l'eau douce ou de l'eau de mer. Grâce à des utilisateurs de longue date, nous avons une expérience incomparable dans tous les domaines d'application. Les AQUA-CLIPPER traitent tous les types de sachets de transport de poisson dans des matériaux très différents, du simple mini-sachet aux grands sachets doubles.

Celui qui emballe souvent des poissons, apprécie la manipulation simple de l'AQUA-CLIPPER et sa rapidité.

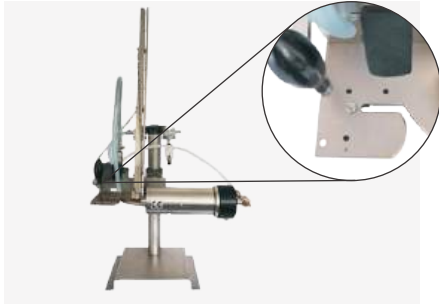
Ajouter de l'oxygène dans un sachet de transport de poisson et la fermeture automatique n'est qu'une affaire de quelques secondes.

**Et comme chacun sait – le temps, c'est de l'argent – ce système séduit notamment aussi vu sous l'angle de la rentabilité.**



Nous avons le AQUA-CLIPPER qu'il faut à la tâche que vous devez accomplir. Demandez nous conseil !





**AQUA-CLIPPER 206 + 406**  
Pour sachets d'une  
largeur max. de 50 cm

Les modèles AQUA-CLIPPER 206 et AQUA-CLIPPER 406 avec zone à clip avec fente forment l'entrée dans le monde des machines de fermeture AQUA-CLIPPER. Ils proposent une entière fonctionnalité pour des sachets d'une largeur maximale de 50 cm.

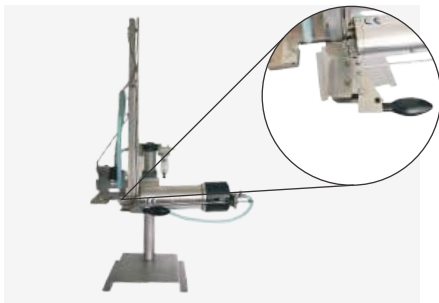
## AQUA-CLIPPER MODÈLE AQUA-CLIPPER 206

<b>Clips à utiliser pour sachet</b>	175, 200 largeur max. 33 cm pour une épaisseur de 80 µm
<b>Capacité du magasin</b>	240 clips
<b>Poids pied non compris</b>	env. 11 kg
<b>Dimensions</b>	52 x 25 x 64 mm (L x P x H)
<b>Air comprimé</b>	max. 6 bars (90 p. s. i.)
<b>Besoins en air</b>	4 NL par opération à 6 bars (90 p.s.i.)

DEMANDEZ  
NOS  
OFFRES  
DE LOCATION-  
VENTE !

## AQUA-CLIPPER MODÈLE AQUA-CLIPPER 406

<b>Clips à utiliser pour sachet</b>	370, 400, 425, 450 largeur max. 55 cm pour une épaisseur de 80 µm
<b>Capacité du magasin</b>	240 clips
<b>Poids pied non compris</b>	env. 11 kg
<b>Dimensions</b>	52 x 25 x 64 mm (L x P x H)
<b>Air comprimé</b>	max. 6 bars (90 p. s. i.)
<b>Besoins en air</b>	4 NL par opération à 6 bars (90 p.s.i.)



**AQUA-CLIPPER 407**  
Utilisation universelle  
pour petits et grands sachets

## AQUA-CLIPPER MODÈLE AQUA-CLIPPER 407

<b>Clips à utiliser pour sachet</b>	370, 400, 425, 450 largeur max. 20 à 50 cm pour une épaisseur de 100 µm max.
<b>Capacité du magasin</b>	240 clips
<b>Poids pied non compris</b>	env. 11 kg
<b>Dimensions</b>	52 x 25 x 64 mm (L x P x H)
<b>Air comprimé</b>	max. 6 bars (90 p. s. i.)
<b>Besoins en air</b>	4 NL par opération à 6 bars (90 p.s.i.)

DEMANDEZ  
NOS  
OFFRES  
DE LOCATION-  
VENTE !

### Équipements spéciaux

Option 407 vario	avec magasin en Y pour le changement rapide de clip
Option 407 plus	avec bras pivotant pour l'emballage sur une chaîne
Option 407 vario plus	avec magasin en Y et bras pivotant

Le modèle AQUA-CLIPPER 407 est le modèle tout confort correspondant à la plupart des tâches de fermeture dans le domaine du transport des poissons d'agrément. Il est possible d'insérer des sachets plus épais dans la zone de clip ouverte avec ameneur. L'AQUA-CLIPPER 407 traite avec fiabilité aussi bien les petits que les grands sachets. L'AQUA-CLIPPER 407 manipule notamment avec aisance les sachets doubles à fermer ensemble par un seul clip. Avec des options supplémentaires, l'Aqua-Clipper peut être étendu à des tâches diverses.



### MAGASIN Y

Pour traiter deux tailles de clips

## AQUA-CLIPPER MAGASIN EN Y

Avec le magasin en Y, l'AQUA-CLIPPER peut charger deux tailles de clips différentes.

Lorsque des tailles de sachet très différentes doivent être traitées en permanence, une simple manipulation permet de commuter entre les deux tailles de clip.



### BRAS PIVOTANT

Spécial pour les expéditeurs de gros qui emballent à la chaîne

## AQUA-CLIPPER BRAS PIVOTANT

Conçu spécialement pour les expéditeurs de gros qui emballent à la chaîne, un bras pivotant a été développé avec lequel la fermeture se déplace vers le sachet et non plus le contraire. Résultat : plus de fermetures en utilisant moins de force. Les sachets restent dans le carton et peuvent être déplacés le long de la chaîne.



### CLIPS DE PRÉCISION

Entière performance et sécurité avec des clips de précision

## AQUA-CLIPPER CLIPS DE PRÉCISION

Ce n'est qu'en utilisant des clips d'origine de qualité que l'AQUA-CLIPPER atteint toutes ses performances et peut fonctionner en toute sécurité. Utiliser des clips de qualité moindre fabriqués en Asie ou en Amérique peut altérer l'étanchéité du sachet de transport de poisson fermé et endommager à la longue l'AQUA-CLIPPER. Nos clips de précision sont conçus spécialement pour l'emballage des poissons d'agrément. Chacun des clips a été fabriqué avec précision et ébavuré. Un revêtement à la cire assure une élaboration exacte avec l'AQUA-CLIPPER tout en prolongeant la durée de vie de la matrice de formage des clips.

# AQUARIUM MÜNSTER – FISH LIKE US



Les poissons d'agrément, le nom de Pahlsmeier et Aquarium Münster sont irrémédiablement liés depuis des décennies. Tout a commencé par un élevage de poissons d'agrément qu'Adolf Pahlsmeier senior a créé en 1926. Cet élevage obtint très vite une reconnaissance à l'échelle internationale.

Sous la direction d'Adolf Pahlsmeier junior, l'entreprise se tourna de plus en plus vers le commerce de gros des poissons d'agrément. L'importation et l'exportation se tenaient désormais au premier plan.

En 1968, le concept de l'entreprise fut modifié grâce à FAUNAMOR, l'invention révolutionnaire du premier médicament contre l'ichthyophthirius (la maladie des points blancs). Le secteur des articles d'usage quotidien en aquariophilie de qualité ne cessa depuis de se développer pour former aujourd'hui la branche principale de l'entreprise. Pour citer quelques jalons tout au long de ce chemin : la distribution exclusive dans le monde entier de FURANANCE-P (appelé plus tard AQUAFURAN) et le développement du système de dosage breveté de la série P. D'autres innovations sont l'AQUA-CLIPPER, diverses colles sous l'eau et AQUAVITAL BACTOSPRINT, produit à deux composants avec micro-organismes immobilisés qui ne sont activés immédiatement avant utilisation.

Au cours de ces dernières années, l'entreprise s'est développée de plus en plus en tant que prestataire de services pour la fabrication en sous-traitance et les prestations en matière de conformité aux réglementations et aux standards pharmaceutiques. Aujourd'hui, l'entreprise est dirigée par Dirk Pahlsmeier, Mark Pahlsmeier et Moritz Pahlsmeier. Les partenaires de vente d'Aquarium Münster opèrent sur tous les marchés dans le monde entier.



Dirk Pahlsmeier



Mark Pahlsmeier



Moritz Pahlsmeier



Aquarium Münster Pahlsmeier GmbH  
Galgheide 8  
D-48291 Telgte (Allemagne)

Téléphone: +49 2504 9304-0  
Téléfax: +49 2504 9304-20

[www.aquarium-munster.com](http://www.aquarium-munster.com)  
[info@aquarium-munster.com](mailto:info@aquarium-munster.com)